

Upgrade Androidu u tabletu iGET

UPOZORNĚNÍ:

Provedením upgradu dojde ke smazání původního nastavení a dat v tabletu.

Upgrade provádíte na vlastní zodpovědnost.

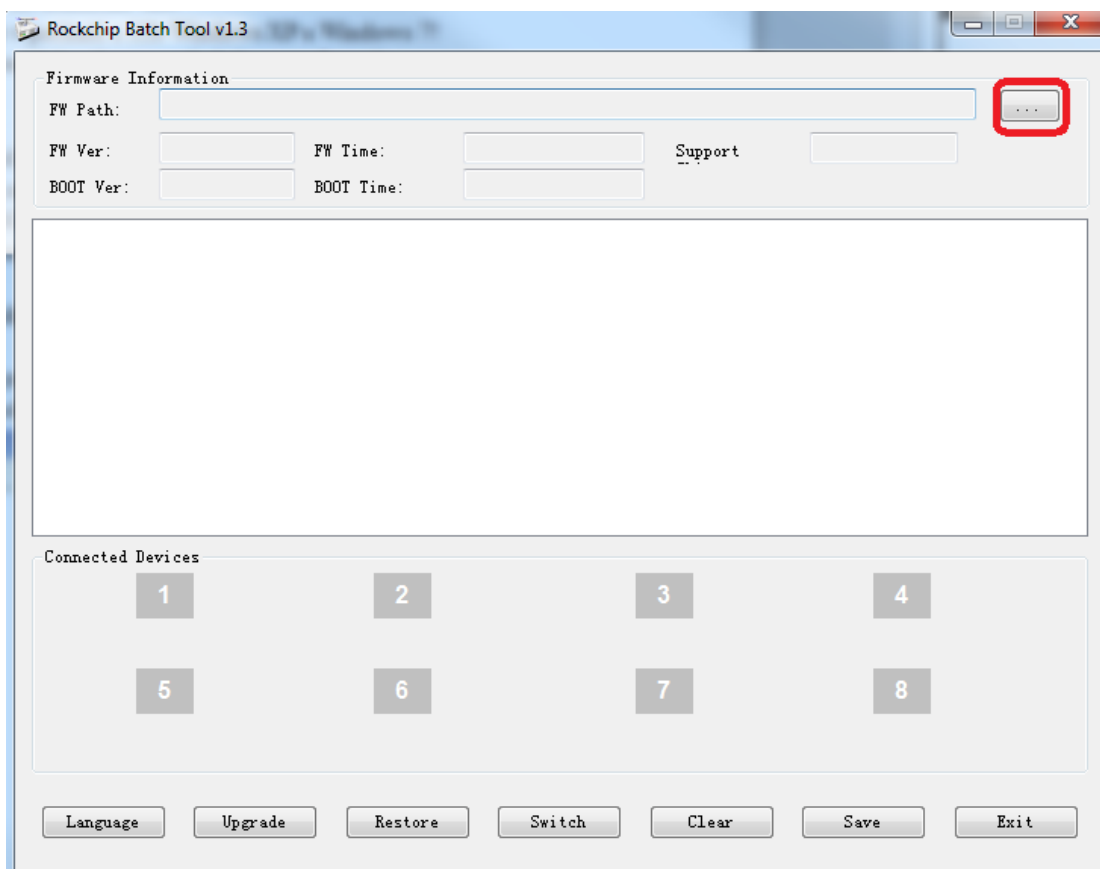
Vždy mějte připojený tablet do elektrické sítě.

Upgrade lze provádět pouze v počítači s 32b Windows XP a Windows 7!

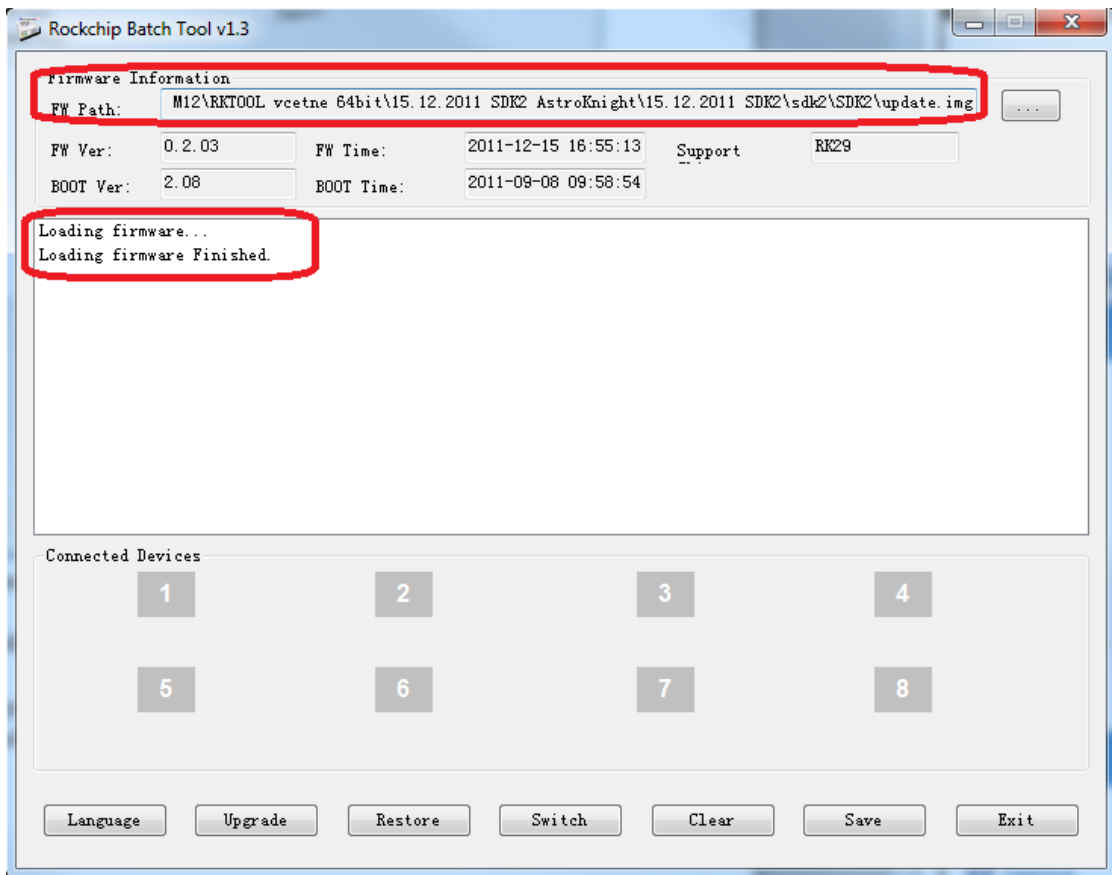
V 64b Win XP a Win 7 nemusí být nalezeny ovladače upgradovacím programem.

POSTUP UPGRADE:

- 1) Stáhněte si nový Android z webu www.iget.eu a rozbalte v PC.
- 2) Stáhněte si Aktualizační aplikaci z webu www.iget.eu a rozbalte v PC.
- 3) Spusťte soubor RKBatchTool.exe z adresáře upgrading tool.
- 4) Klikněte na tlačítko s třemi tečkami.



- 5) Vyberte soubor s updatem např. (xYxYxYxYxYxY.img). Nezapomeňte si soubor s updatem rozbalit pomocí programu WINRAR.

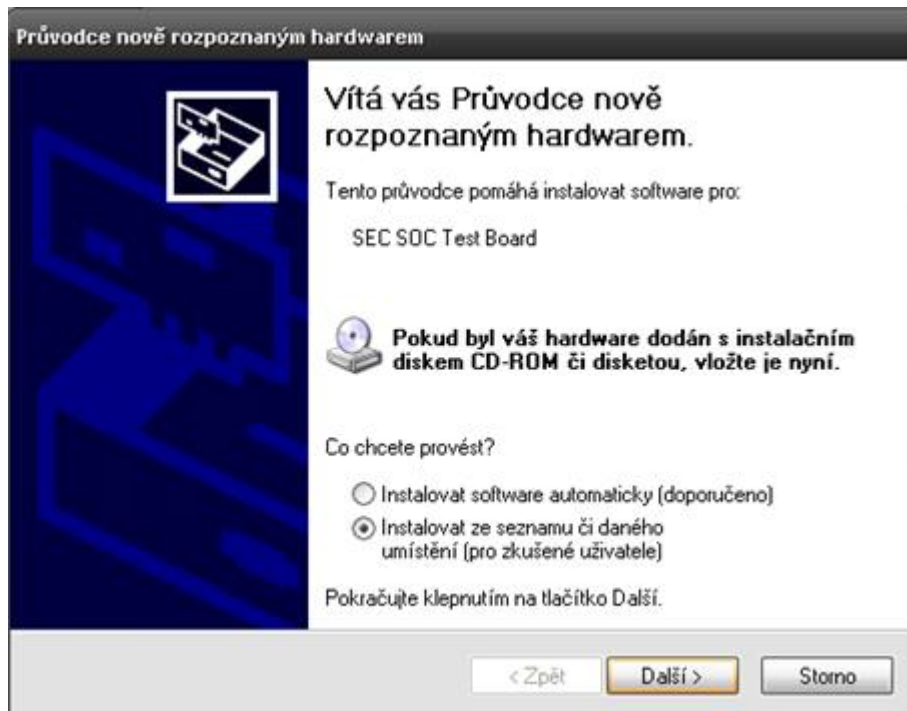


- 6) Připojte tablet do elektrické sítě. Ponechte je vypnutý.
- 7) Připojte jeden konec USB kabelu (A->B) do počítače (velký USB konektor).
- 8) Držte na tabletu tlačítko „Volume +“ a zároveň zasuněte druhý konec kabelu-konektor microUSB do PC (malý USB konektor).
- 9) Windows začne detekovat připojené zařízení.
- 10) Ve Windows případně jiném operačním systému se vám objeví ikona znázorňující, že byl nalezen nový hardware. Pro zařízení je třeba manuálně nainstalovat ovladače, které se nachází ve složce: upgrading tool\Drivers iGET N9A*.* pro jednotlivé systémy.

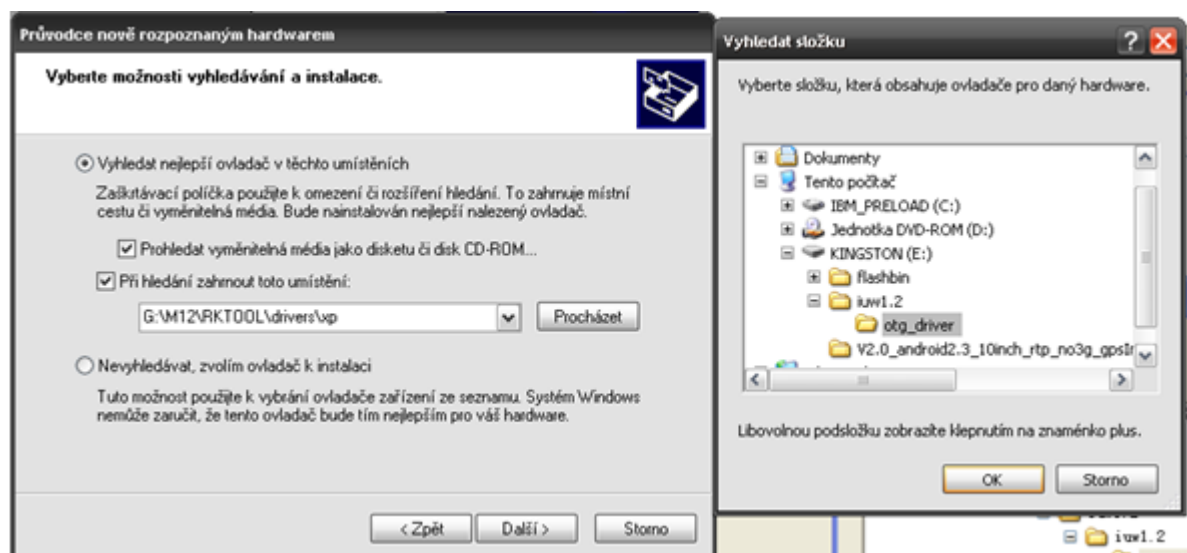
UPOZORNĚNÍ:

Ovladače jsou určeny hlavně pro 32-bitové systémy, v 64-bitových systémech nemusí být funkční!

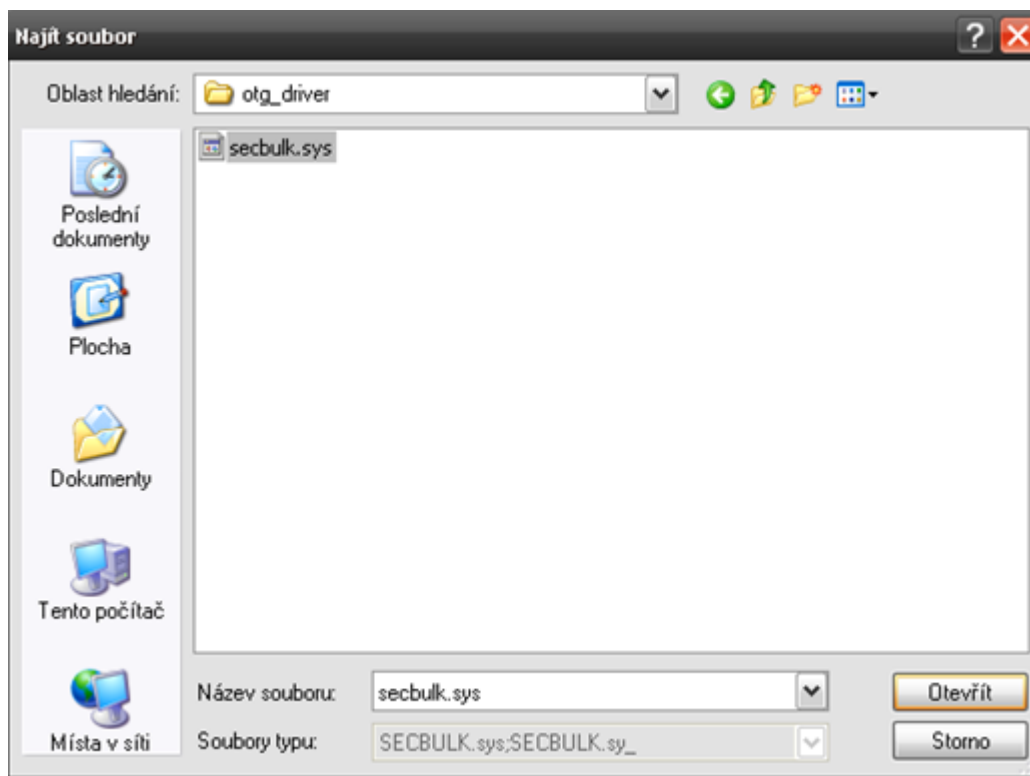
- 13) Vyberte Instalovat ze seznamu či daného umístění (pro zkušeného uživatele) a klikněte na tlačítko Další.



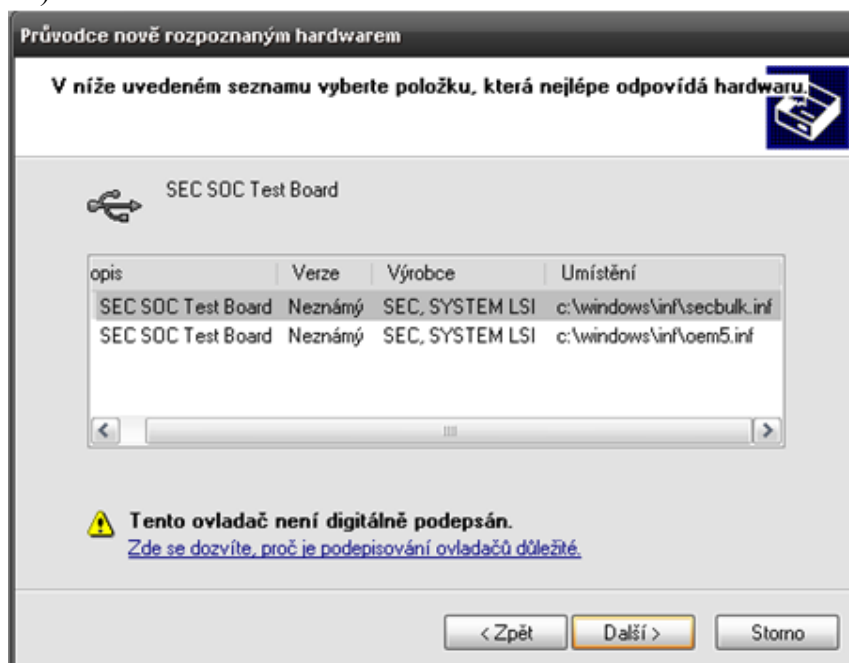
14) Najděte složku RKTOOK/drivers/*.*.



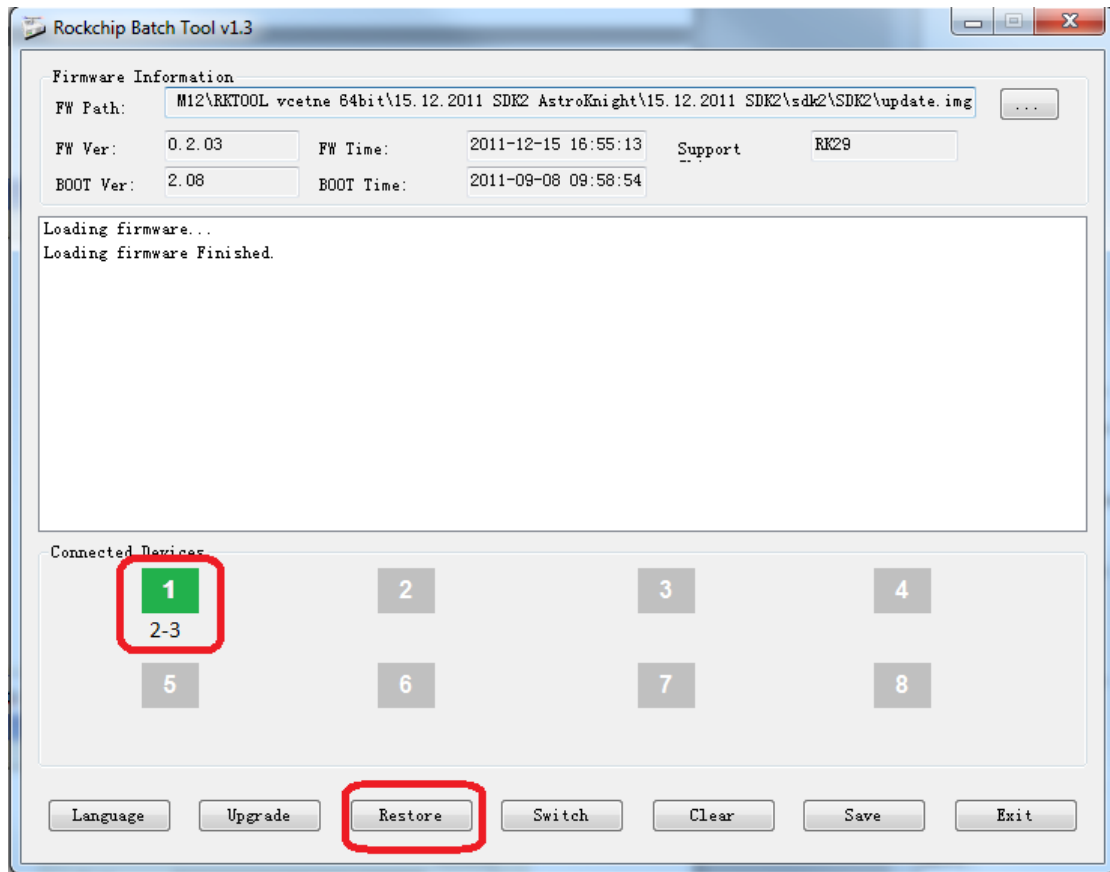
15) Zvolte soubor rockusb.sys pro daný používaný operační systém.



16) Klikněte na tlačítko Další.



17) Pokud byl ovladač nainstalován správně, obdélník dole v programu zezelená a potvrdí tak spojení s tabletem. Pokud obdélník nezezelená, připojte tablet ještě jednou dle výše uvedeného postupu. Tímto je připojení tabletu a instalace ovladačů kompletní.



Provedení upgrade:

- 18) Stiskněte tlačítko **Upgrade** a vyčkejte do konce upgradu, který trvá cca. 10 minut.
- 19) Po upgrade se tablet automaticky vypne, na PC se objeví „Úspěšně dokončeno“. Tablet dlouhým stiskem tlačítka „Power“ zapnete, prvotní spuštění bude trvat až 10 minut.
- 20) Pokud dojde při upgrade k nějaké chybě a bude zobrazena chybová hláška, restartujte tablet, rovněž restartujte PC a pokračujte bodem 8).
- 20) Po upgradu je tablet v základním továrním nastavení.