

Připojení iGET HOME Hurricane G3 do aplikace iGET HOME – CZ/SK

Pro párování využijte tento manuál místo návodu v příručce

CZ: Uvedte vysavač do režimu párování stisknutím a podržením dohromady tlačítek **zapnutí a domečku** na vysavači, dokud nezačne blikat kontrolka Wi-Fi.

SK: Uvedte vysavač do režimu párovania stlačením a podržaním spoločne tlačidiel **zapnutia a domčeka** na vysávači, kým nezačne blikat kontrolka Wi-Fi.

1)

CZ: V aplikaci iGET HOME v sekci Domácnost klikněte na '+' v pravém horním rohu.

SK: V aplikácii iGET HOME v sekcii Domácnosť kliknite na '+' v pravom hornom rohu.

2)

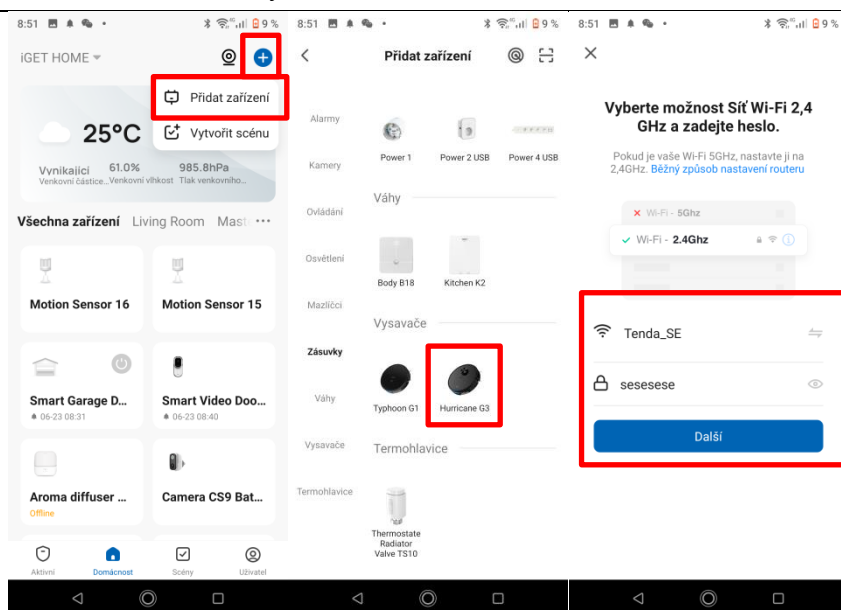
CZ: Vyberte vysavač Hurricane G3.

SK: Vyberte vysávač Hurricane G3.

3)

CZ: Vyberte vaši domácí síť 2,4 GHz a zadejte heslo.

SK: Vyberte vašu domácu sieť 2,4 GHz a zadajte heslo.



1)

2)

3)

4)

CZ: Postupujte, dle kroků v aplikaci, kliknutím na další.

SK: Postupujte, podľa krokov v aplikácii, kliknutím na ďalšie.

5)

CZ: Klikněte na Připojit.

SK: Kliknite na Pripojiť.

6)

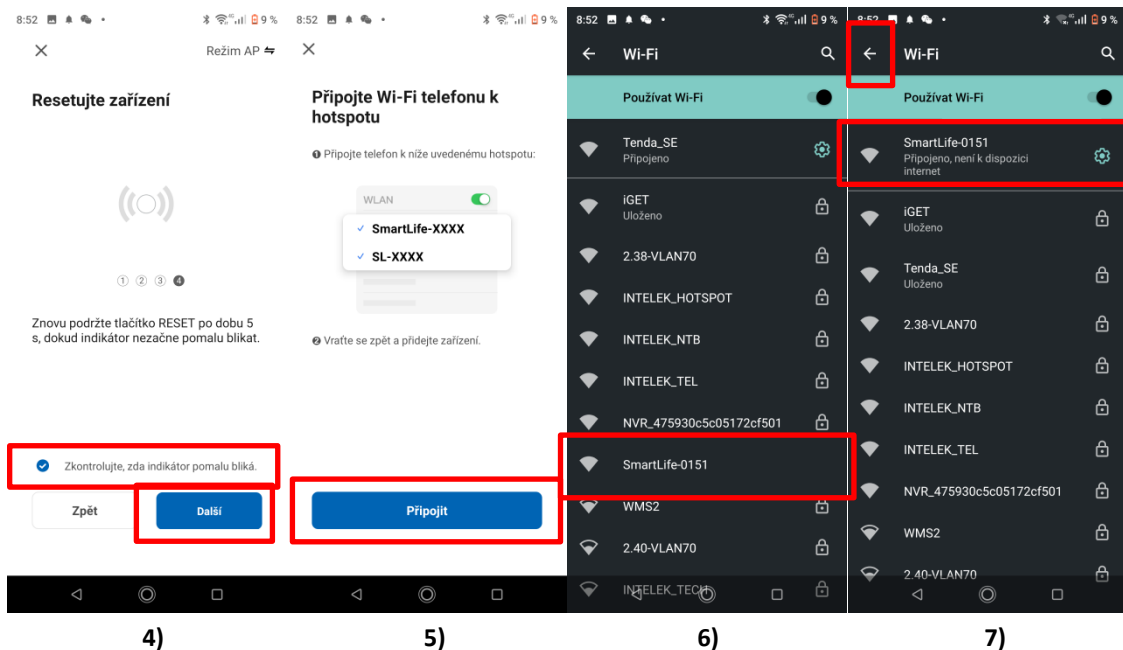
CZ: V seznamu Wi-Fi vyberte Wi-Fi s názvem SmartLife-XXXX.

SK: V zozname Wi-Fi vyberte Wi-Fi s názvom SmartLife-XXXX.

7)

CZ: Jakmile se připojíte k Wi-Fi, vraťte se kliknutím na 'Zpět' naspět do aplikace.

SK: Akonáhle sa pripojíte k Wi-Fi, vráťte sa kliknutím na 'Späť' naspäť do aplikácie.



8)

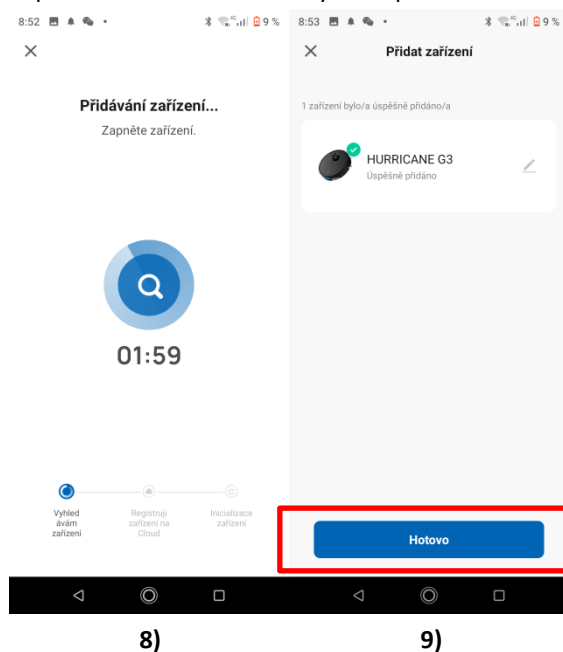
CZ: Po návratu do aplikace se vysavač začne přidávat.

SK: Po návrate do aplikácie sa vysávač začne pridávať.

9)

CZ: Po přidání, kliknutím na Hotovo potvrďte a můžete začít vysavač používat.

SK: Po pridání, kliknutím na Hotovo potvrďte a môžete začať vysávač používať.



EN, PL, HU, DE



Connection of iGET HOME Hurricane G3 to the iGET HOME application – EN, PL, HU, DE

For pairing, use this manual instead of the instructions in the manual

EN: Put the vacuum cleaner into pairing mode by pressing and holding the **power and house buttons** on the vacuum cleaner.

PL: Przełącz odkurzacz w tryb parowania, naciskając i przytrzymując **przyciski zasilania i domu** na odkurzaczu.

HU: Állítsa a porszívót párosítási üzemmódba a porszívón lévő **bekapcsoló és a ház gombok** lenyomásával és nyomva tartásával.

DE: Versetzen Sie den Staubsauger in den Kopplungsmodus, indem Sie die Tasten **Power und House** am Staubsauger gedrückt halten.

1)

EN: In the iGET HOME application, in the Household section, click on the '+' in the upper right corner.

PL: W aplikacji iGET HOME, w sekcji Gospodarstwo domowe, kliknij "+" w prawym górnym rogu.

HU: Az iGET HOME alkalmazásban a Háztartás szakaszban kattintson a jobb felső sarokban lévő "+" gombra.

DE: Klicken Sie in der Anwendung iGET HOME im Bereich Haushalt auf das "+" in der oberen rechten Ecke.

2)

EN: Select the Hurricane G3 vacuum cleaner.

PL: Wybierz odkurzacz Hurricane G3.

HU: Válassza ki a Hurricane G3 porszívót.

DE: Wählen Sie den Staubsauger Hurricane G3.

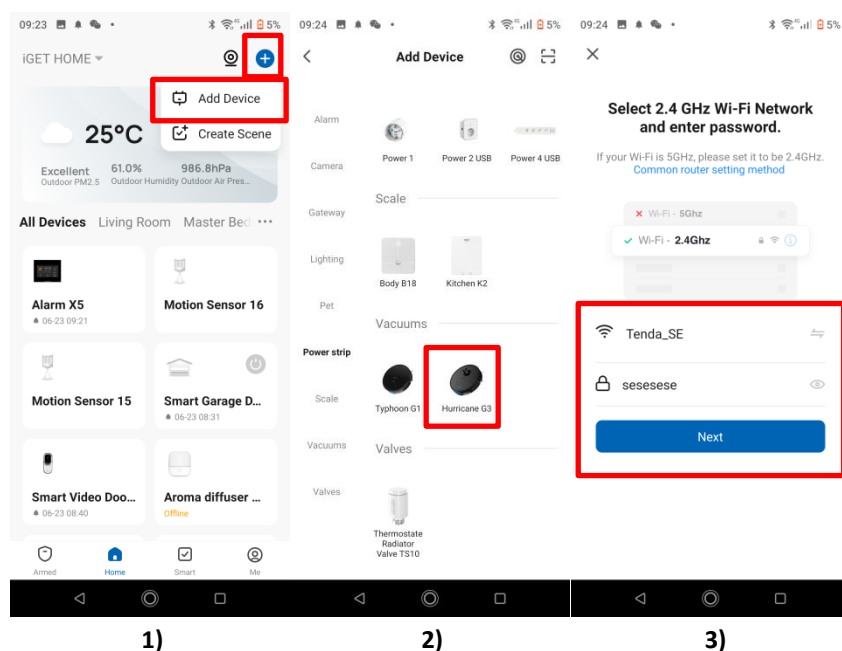
3)

EN: Select your home 2.4GHz network and enter the password.

PL: Wybierz sieć domową 2,4 GHz i wprowadź hasło.

HU: Válassza ki az otthoni 2,4 GHz-es hálózatot, és adja meg a jelszót.

DE: Wählen Sie Ihr 2,4-GHz-Heimnetzwerk aus und geben Sie das Passwort ein.



4)

EN: Follow the steps in the application by clicking next.

PL: Postępuj zgodnie z instrukcjami w aplikacji, klikając dalej.

HU: Kövesse az alkalmazás lépéseit a Tovább gombra kattintva.

DE: Befolgen Sie die Schritte in der Anwendung, indem Sie auf „Weiter“ klicken.

5)

EN: Click Connect.

PL: Kliknij Połącz.

HU: Kattintson a Csatlakozás gombra.

DE: Klicken Sie auf „Verbinden“.

6)

EN: In the Wi-Fi list, select the Wi-Fi named SmartLife-XXXX.

PL: Na liście Wi-Fi wybierz Wi-Fi o nazwie SmartLife-XXXX.

HU: A Wi-Fi listában válassza ki a SmartLife-XXXX nevű Wi-Fi-t.

DE: Wählen Sie in der WLAN-Liste das WLAN mit dem Namen SmartLife-XXXX aus.

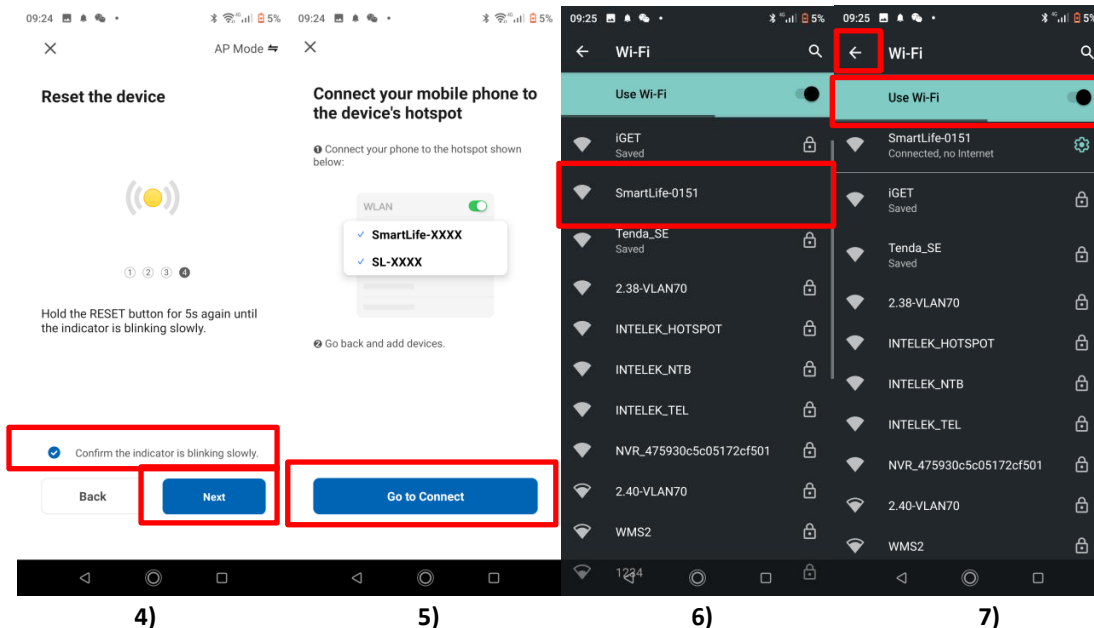
7)

EN: Once connected to Wi-Fi, click 'Back' to go back to the app

PL: Po połączeniu z Wi-Fi kliknij „Wstecz”, aby wrócić do aplikacji

HU: Miután csatlakozott a Wi-Fi-hez, kattintson a „Vissza” gombra az alkalmazáshoz való visszatéréshez

DE: Sobald Sie mit dem WLAN verbunden sind, klicken Sie auf „Zurück“, um zur App zurückzukehren



8)

EN: After returning to the application, the vacuum cleaner will begin to be added.

PL: Po powrocie do aplikacji rozpocznie się dodawanie odkurzacza.

HU: Az alkalmazáshoz való visszatérés után megkezdődik a porszívó hozzáadása.

DE: Nach der Rückkehr zur Anwendung wird der Staubsauger hinzugefügt.

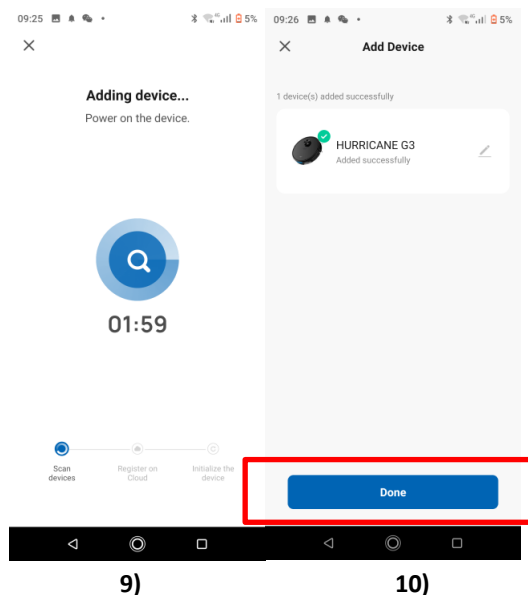
9)

EN: After adding, click Done to confirm and you can start using the vacuum cleaner.

PL: Po dodaniu kliknij Gotowe, aby potwierdzić i możesz rozpocząć korzystanie z odkurzacza.

HU: Hozzáadás után kattintson a Kész gombra a megerősítéshez, és elkezdheti használni a porszívót.

DE: Klicken Sie nach dem Hinzufügen zur Bestätigung auf „Fertig“ und Sie können den Staubsauger verwenden.



CZ, SK