

How to get camera ID code / Jak zjistit ID kód kamery

iGET SECURITY M3P15v2, EP15, M3P18v2, EP18, M3P20v2, EP20

1) EN: Search “**CamHipro**” app from APP Store or Play Store in your smartphone and install it.

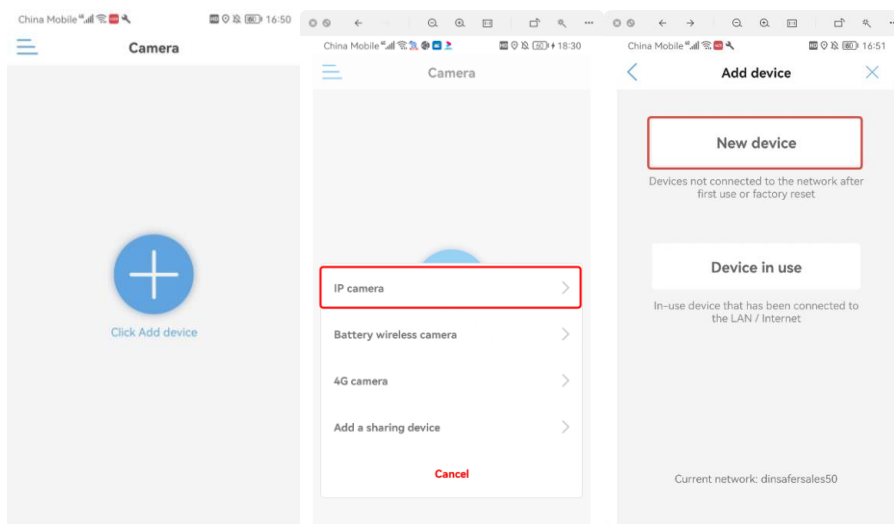
CZ: Vyhledejte aplikaci “CamHipro” na iOS APP Store nebo Google Play Store ve vašem telefonu a nainstalujte ji.

2) EN: Click the button “**Click add device**”, choose the “**IP camera**”, then click “**New device**”.

**Power On camera, wait 2 minutes, please press and hold the reset button on the back of the device 30 seconds.

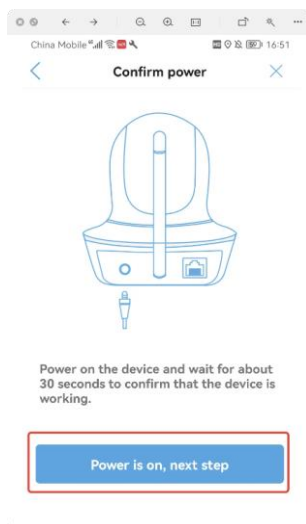
CZ: Klikněte na tlačítko “**Click add device**”, zvolte “**IP camera**”, poté klikněte na “**New device**”.

**Zapněte kameru do napájení , vyčkejte 2 minuty, prosím stiskněte a držte resetovací tlačítko na zadní straně kamery 30 vteřin.



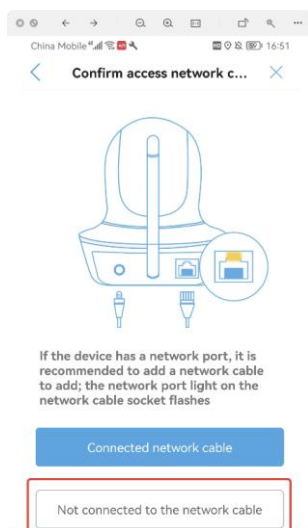
3) EN: After reset please wait 2 minutes, and click on button “**Power is on, next step**”.

CZ: Po resetování kamery vyčkejte 2 minuty, poté klikněte na “**Power is on, next step**”.



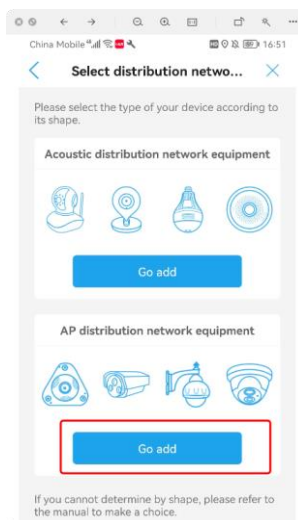
4. EN: Please click **“Not connected to the network cable”**

CZ: Prosím klikněte na **“Not connected to the network cable”**.



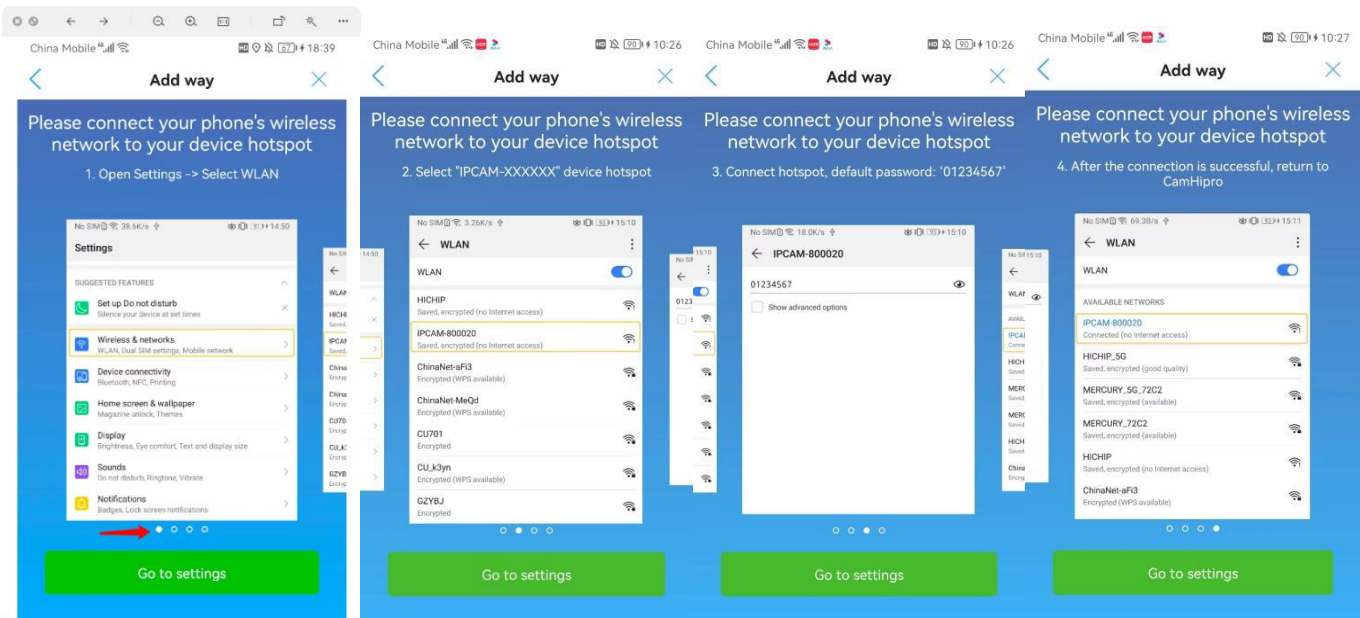
5. EN: Please choose **“AP distribution network equipment”**.

CZ: Prosím zvolte **“AP distribution network equipment”**.



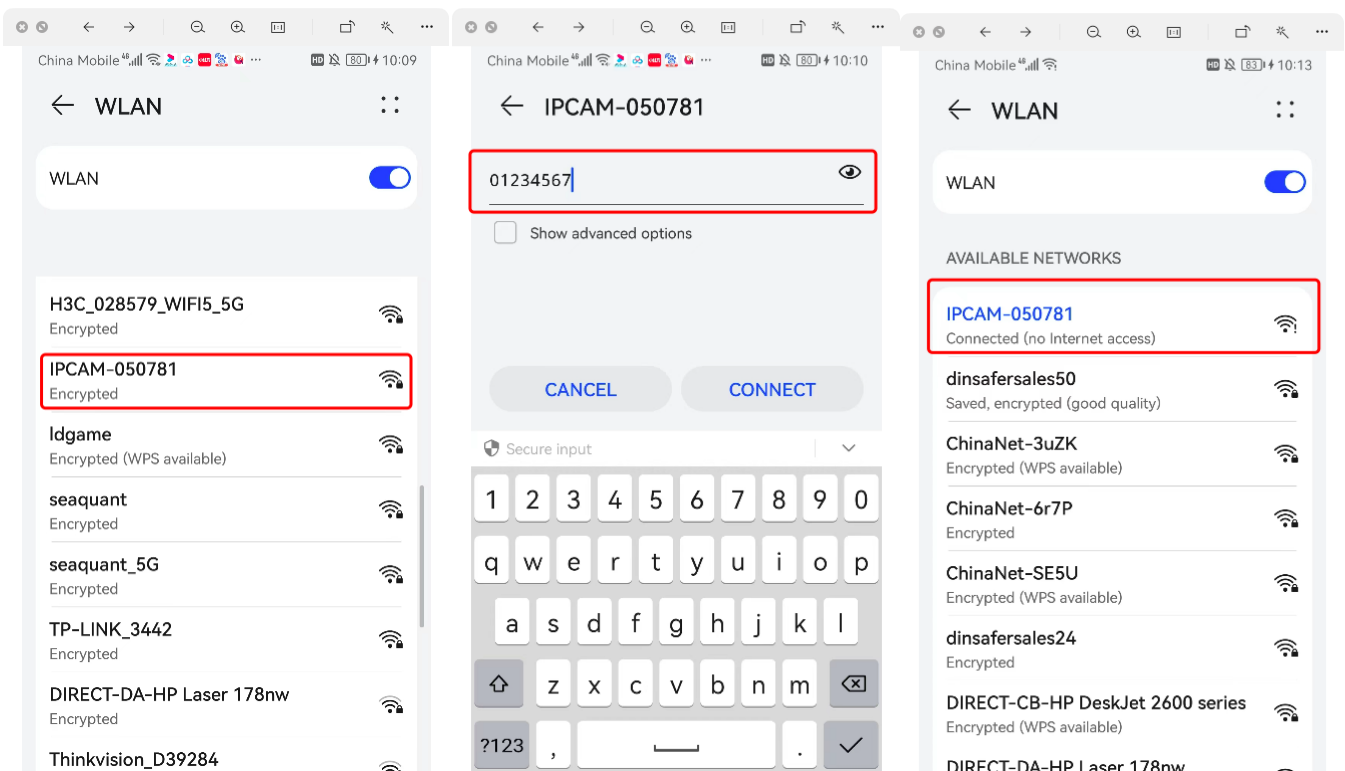
6. EN: There will be 4 steps of connecting your phone’s wireless network to your device hotspot. You can swipe this interface to view all the tips. Then go to the next step by click **“Go to settings”**.

CZ: Následují 4 kroky pro připojení vašeho telefonu k WiFi hotspot síti kamery. Zkontrolujte dle obr. níže tipy a klikněte na **“Go to settings”**.



7. EN: For Android phones, it will automatically jump to the interface of network settings. Please choose the “IPCAM-*****” and enter the pass word “01234567”. For IOS, you may need to go to the WLAN settings manually.

CZ: Pro Android telephony, aplikace vás automaticky přesune do výběru WiFi sítí. Prosím vyberte síť “IPCAM-*****” a zadejte heslo “01234567”. Pro telefony iOS vstupte do nastavení WiFi sítí ručně.



8. EN: Go back to the interface of “CamHipro” APP. It will automatically jump to the following interface, please click “YES, I WANT TO ADD DEVICE” and **show us the picture as below (especially UID), we will generate a new QR code to you.**

CZ: Nyní se vraťte zpět do aplikace “CamHiPro”. Automaticky se zobrazí rozhraní viz obr. níže, klikněte na “YES, I WANT TO ADD DEVICE”, a vytvořte printscreen obrazovky nebo opište kód UID a zašlete jej na technickou podporu značky iGET. Technici pro vás vygenerují nový QR kód.

